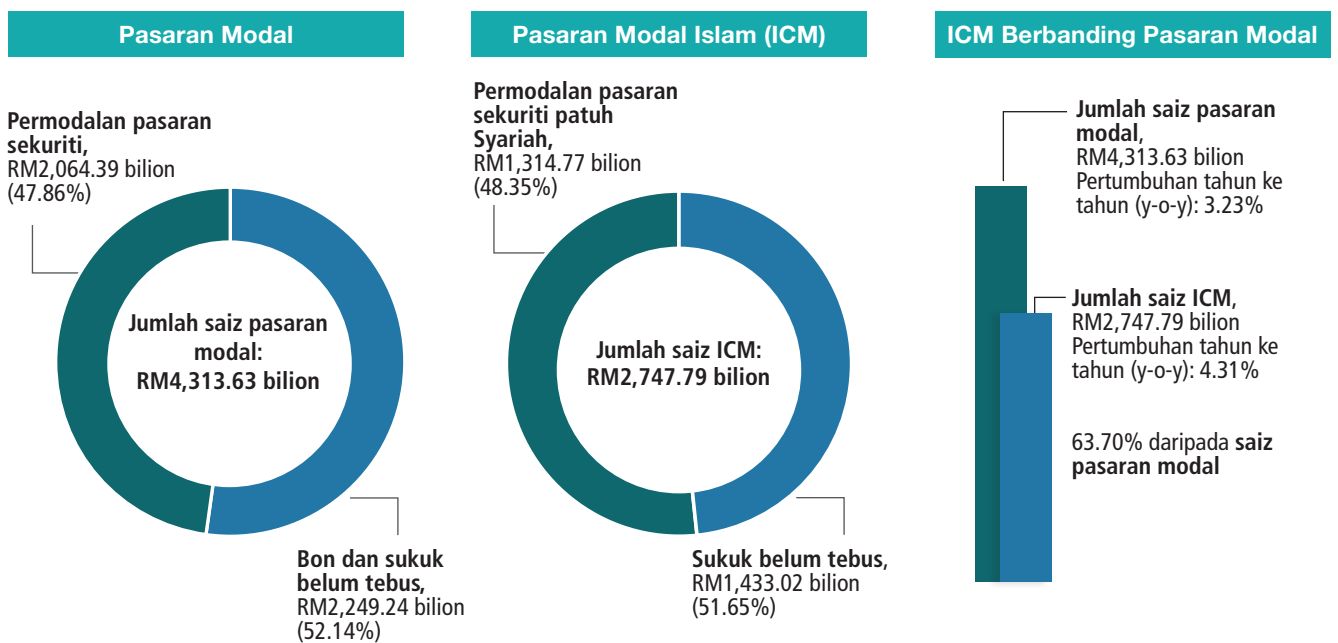


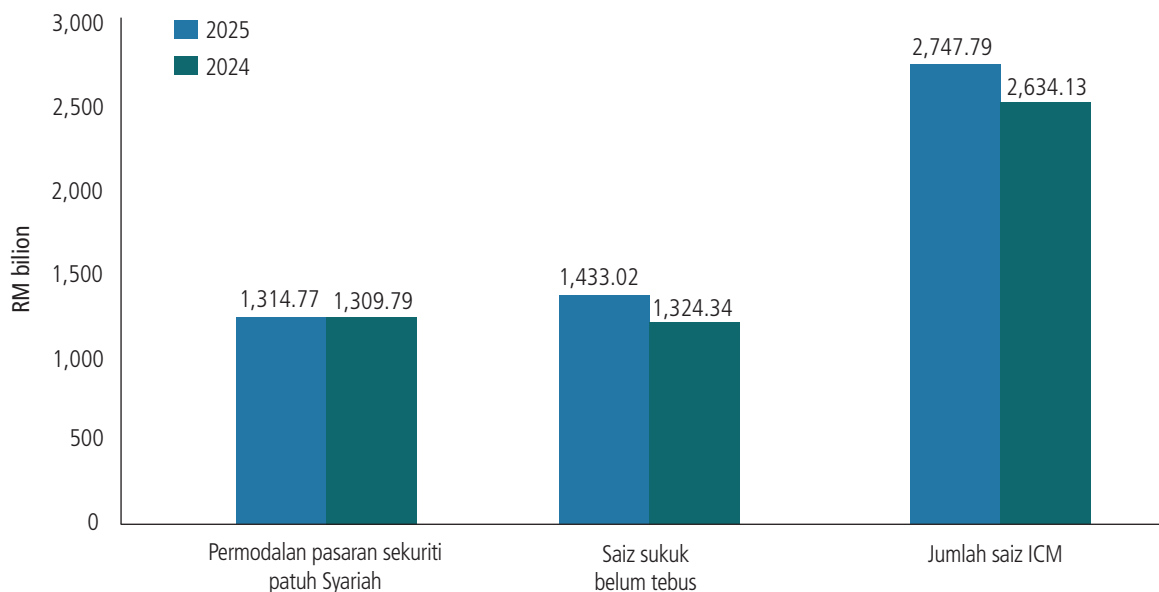
PASARAN MODAL ISLAM

ICM terus menyumbang secara signifikan, merangkumi 63.70% daripada keseluruhan pasaran modal. Pasaran ini menunjukkan pertumbuhan yang stabil dengan perkembangan 4.31% tahun ke tahun, meningkat daripada RM2,634.13 bilion pada tahun 2024 kepada RM2,747.79 bilion pada akhir tahun 2025. ICM merangkumi sekuriti patuh Syariah, dengan jumlah permodalan pasaran sebanyak RM1,314.77 bilion, serta sukuk, dengan jumlah terbitan belum tebus sebanyak RM1,433.02 bilion (Carta 1).

CARTA 1
ICM setakat Disember 2025



Saiz ICM

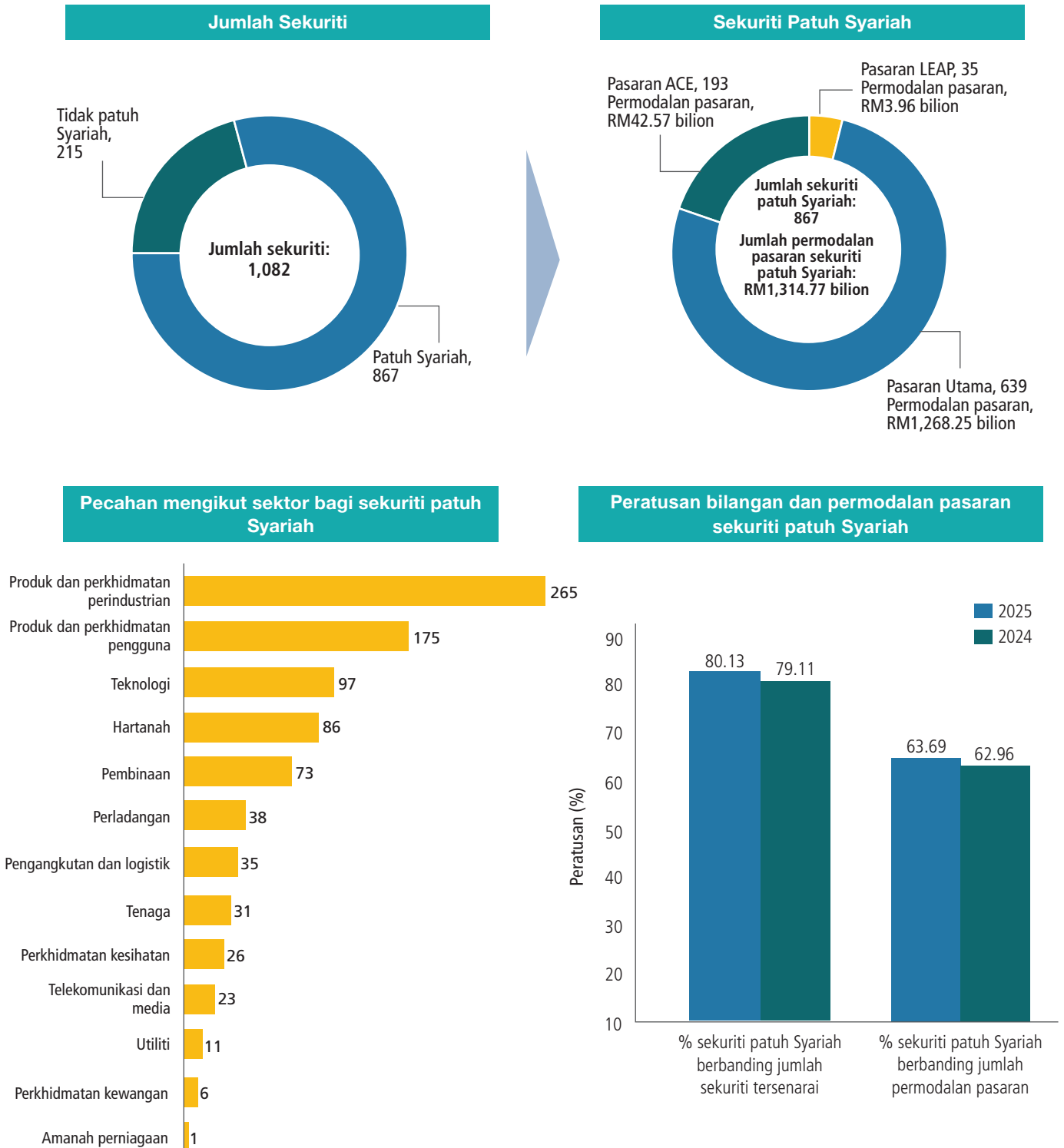


SEKURITI PATUH SYARIAH

Menjelang akhir tahun 2025, bilangan sekuriti patuh Syariah meningkat daripada 822 kepada 867, merangkumi 80.13% daripada keseluruhan 1,082

sekuriti tersenarai di Bursa Malaysia. Permodalan pasaran sekuriti patuh Syariah mencatatkan peningkatan 0.38% berbanding akhir tahun 2025, berjumlah RM1,314.77 bilion atau 63.69% daripada keseluruhan permodalan pasaran pada Disember 2025 (Carta 2).

CARTA 2
Sekuriti patuh Syariah setakat Disember 2025



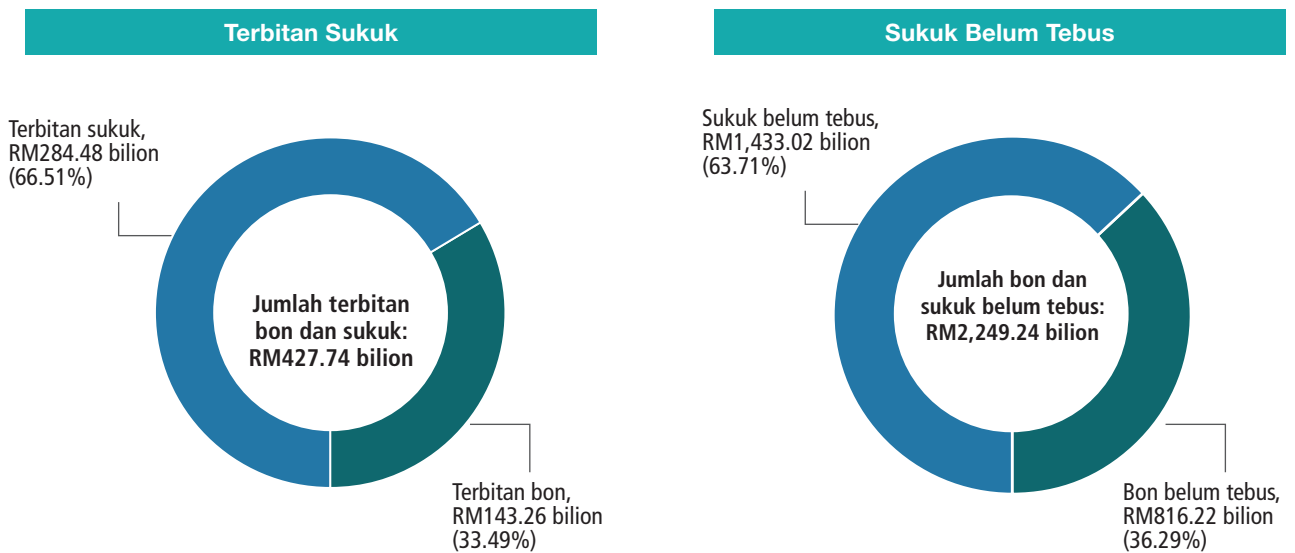
SUKUK

Dalam pasaran sukuk, terbitan sukuk korporat mewakili 79.30% (2024: 74.36%) daripada jumlah keseluruhan terbitan bon korporat dan sukuk, manakala sukuk korporat belum tebus merangkumi 85.06% (2024: 84.58%) daripada jumlah keseluruhan bon korporat dan sukuk belum tebus (Jadual 3).

Jumlah terbitan sukuk pada 2025 mewakili 66.51% (2024: 62.56%) daripada keseluruhan terbitan bon dan sukuk, manakala jumlah sukuk belum tebus mewakili 63.71% (2024: 63.12%) daripada keseluruhan bon dan sukuk belum tebus (Carta 3 dan Jadual 4).

Sebanyak 24 penerbit telah menerbitkan Sukuk SRI dan Sukuk Berkaitan Kemampanan SRI pada tahun 2025, menjadikan jumlah kumulatif penerbit Sukuk SRI meningkat kepada 57 sejak diperkenalkan pada tahun 2015. Terbitan sukuk korporat SRI pada tahun 2025 berjumlah RM25.95 bilion, iaitu 18.51% daripada keseluruhan terbitan sukuk korporat bagi tahun tersebut. Manakala sukuk korporat SRI belum tebus meningkat kepada RM52.34 bilion setakat Disember 2025 (2024: RM34.46 bilion), mewakili 6.48% daripada jumlah keseluruhan sukuk korporat belum tebus.

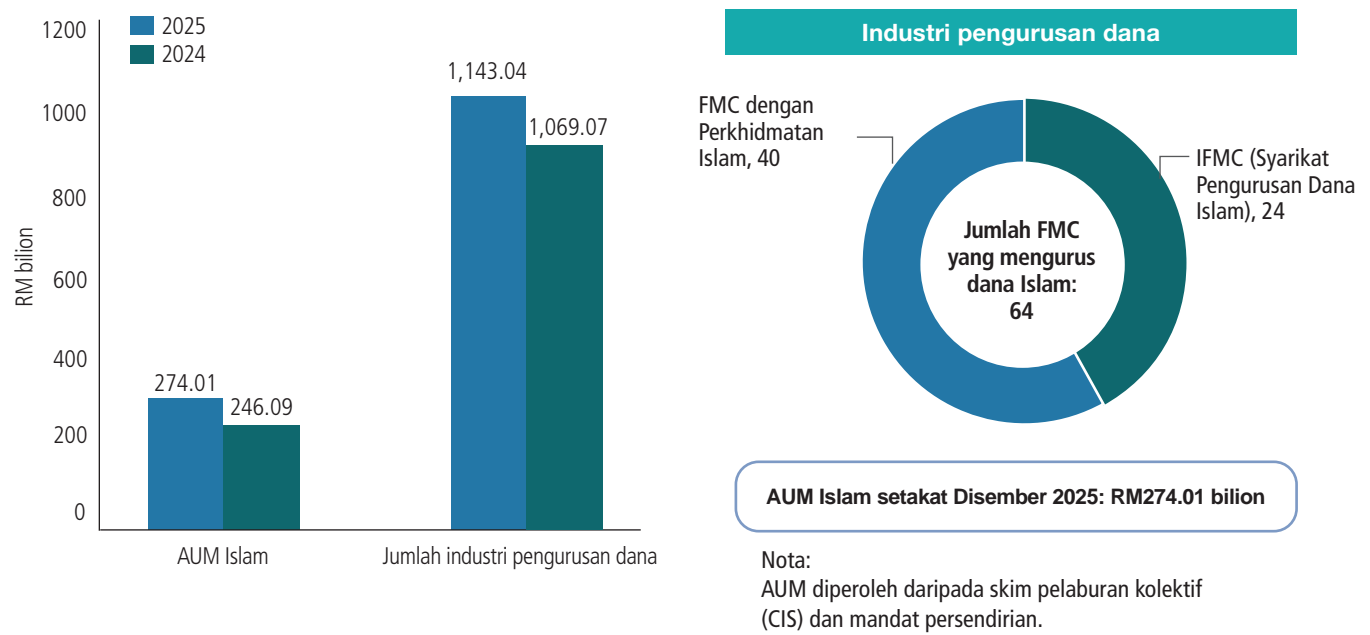
CARTA 3
Sukuk setakat Disember 2025



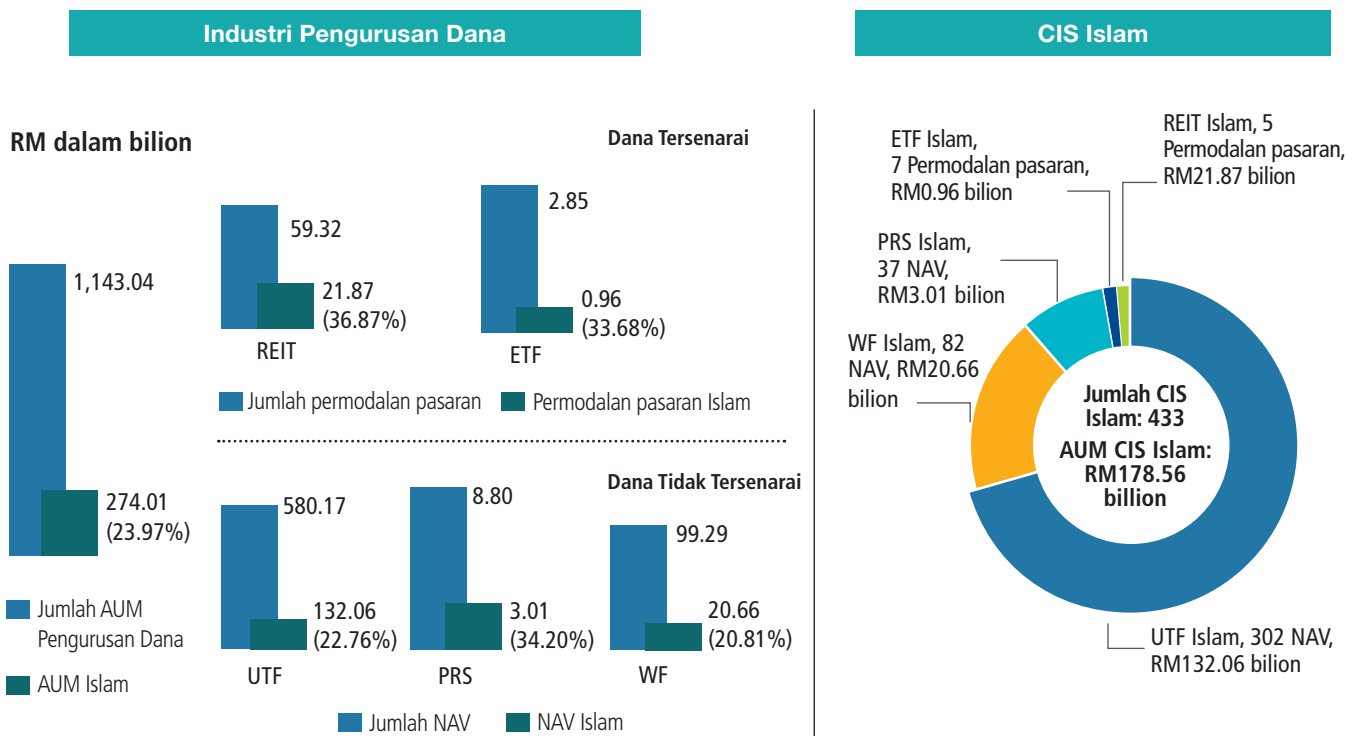
PENGURUSAN DANA ISLAM

Setakat Disember 2025, AUM Islam berjumlah RM274.01 bilion, peningkatan tahun ke tahun sebanyak 11.35% berbanding RM246.09 bilion pada akhir tahun 2024 (Carta 4). Jumlah CIS Islam (UTF, WF, PRS, REIT dan ETF) adalah sebanyak 433 setakat Disember 2025, termasuk 29 dana SRI Islam. Selain itu, terdapat 64 syarikat pengurusan dana yang menguruskan dana Islam, terdiri daripada 24 syarikat pengurusan dana Islam sepenuhnya dan 40 syarikat pengurusan dana konvensional dengan perkhidmatan Islam setakat Disember 2025.

CARTA 4
AUM Pengurusan Dana Islam



Pengurusan Dana Islam setakat Disember 2025



STATISTIK UTAMA

JADUAL 1

Saiz pasaran modal Islam

	2025 RM bilion	2024 RM bilion
Permodalan pasaran sekuriti patuh Syariah	1,314.77	1,309.79
Saiz sukuk belum tebus	1,433.02	1,324.34
Jumlah saiz pasaran modal Islam	2,747.79	2,634.13
% pasaran modal Islam berbanding jumlah pasaran modal	63.70%	63.04%

JADUAL 2

Sekuriti patuh Syariah

	2025	2024
Jumlah sekuriti		
Sekuriti patuh Syariah	867	822
Jumlah sekuriti tersenarai	1,082	1,039
% sekuriti patuh Syariah kepada jumlah sekuriti tersenarai	80.13%	79.11%
Permodalan pasaran (RM bilion):		
Sekuriti patuh Syariah	1,314.77	1,309.79
Jumlah permodalan pasaran	2,064.39	2,080.51
% sekuriti patuh Syariah kepada jumlah permodalan pasaran	63.69%	62.96%

JADUAL 3

Sukuk korporat

	2025	2024
Jumlah terbitan (RM bilion)		
Terbitan sukuk	140.18	92.32
Jumlah terbitan bon dan sukuk korporat	176.78	124.15
% sukuk berbanding jumlah terbitan bon dan sukuk korporat	79.30%	74.36%
Jumlah belum tebus (RM bilion)		
Sukuk belum tebus	807.72	725.68
Jumlah bon dan sukuk korporat belum tebus	949.58	858.00
% sukuk berbanding jumlah bon dan sukuk korporat belum tebus	85.06%	84.58%

JADUAL 4
Jumlah sukuk

	2025	2024
Jumlah terbitan (RM bilion)		
Terbitan sukuk	284.48	273.66
Jumlah terbitan bon dan sukuk	427.74	437.41
% sukuk berbanding jumlah terbitan bon dan sukuk	66.51%	62.56%
Jumlah belum tebus (RM bilion)		
Sukuk belum tebus	1,433.02	1,324.34
Jumlah bon dan sukuk belum tebus	2,249.24	2,098.06
% sukuk berbanding jumlah bon dan sukuk belum tebus	63.71%	63.12%

JADUAL 5
AUM Islam

	2025	2024
AUM Islam (RM bilion)	274.01	246.09
Jumlah industri pengurusan dana (RM bilion)	1,143.04	1,069.07
% AUM Islam berbanding jumlah industri pengurusan dana	23.97%	23.02%

JADUAL 6
UTF Islam

	2025	2024
UTF Islam	302	299
Jumlah industri	767	775
NAV UTF Islam (RM bilion)	132.06	122.22
NAV jumlah industri (RM bilion)	580.17	546.08
% NAV UTF Islam berbanding jumlah industri	22.76%	22.38%

JADUAL 7
WF Islam

	2025	2024
WF Islam	82	74
Jumlah industri	498	476
NAV WF Islam (RM bilion)	20.66	15.80
NAV jumlah industri (RM bilion)	99.29	82.60
% NAV WF Islam berbanding jumlah industri	20.81%	19.13%

JADUAL 8
Dana PRS Islam

	2025	2024
PRS Islam	37	37
Jumlah industri	79	78
NAV PRS Islam (RM bilion)	3.01	2.55
NAV jumlah industri (RM bilion)	8.80	7.61
% NAV PRS Islam berbanding jumlah industri	34.20%	33.44%

JADUAL 9
REIT Islam

	2025	2024
REIT Islam	5	5
Jumlah industri	20	19
Permodalan pasaran REIT Islam (RM bilion)	21.87	20.29
Permodalan pasaran jumlah industri (RM bilion)	59.32	48.93
% permodalan pasaran REIT Islam berbanding jumlah industri	36.87%	41.47%

JADUAL 10
ETF Islam

	2025	2024
ETF Islam	7	7
Jumlah industri	13	16
Permodalan pasaran ETF Islam (RM bilion)	0.96	0.50
Permodalan pasaran jumlah industri (RM bilion)	2.85	2.36
% permodalan pasaran ETF Islam berbanding jumlah industri	33.68%	21.19%

JADUAL 11
Penasihat Syariah Berdaftar

	2025	2024
Individu	109	82
Korporat	19	19
Jumlah penasihat Syariah berdaftar	128	101